

Dansk

Version 2.0

# SHARKY varmeenergimåler 130 °C

q<sub>s</sub>: 1,2 - 12 m<sup>3</sup>/h

Monteringsvejledning



Model: 773

**Brunata**

Skovgaard

## Betjeningsvejledning

Ved et kort tryk på betjeningsknappen på fronten af **SHARKY** varmeenergimåleren (se fig. 1) skiftes mellem de enkelte visninger i målerens hovedmenu. Når sidste visning i hovedmenuen er vist, startes der forfra.

### Bemærk:

Aktiveres betjeningsknappen ikke i ca. 3-4 minutter, vil varmeenergimålerens display gå i sparefunktion og slukke. Displayet tændes straks igen ved aktivering af betjeningsknappen.

Ud over hovedmenuen har **SHARKY** varmeenergimåleren mulighed for op til 5 menuer.

Holdes betjeningsknappen nede i mere end 3 sekunder, vil displayet skifte til næste menu. For hurtigt at kunne se hvilken menu displayet befinder sig i, vises menunumrene fra 1 til 6 i nederste venstre hjørne af displayet.

1. Hovedmenu
2. Selvaflæsningsmenu
3. Informationsmenu
4. Pulsindgangsmenu
5. Tarifmenu
6. Månedsmenu

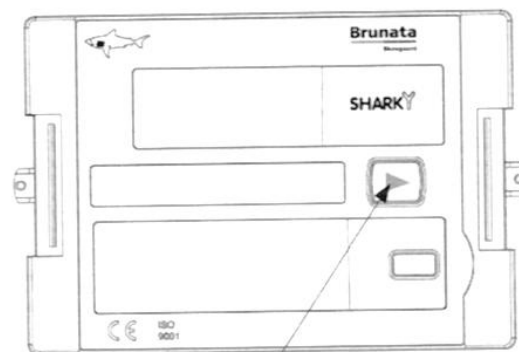



fig. 1.

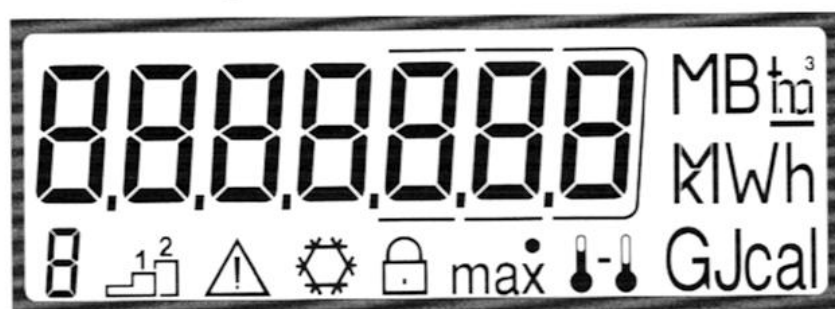
Betjeningsknap

## Symbolforklaring på display

HARKY varmeenergimåleren er forsynet med kun en betjeningsknap . I normal driftstilstand vil displayet vise akkumuleret energi.

Displayet vil altid være konfigureret i henhold til kundens applikation og valgte indstillinger, hvorfor der vil være flere eller færre displayopsætningsmuligheder under de enkelte displaymenuer.


### Symbolforklaring



- Energienhed
- Temperaturer
- Maks. værdier
- Symbolet bruges ikke!
- Symbolet bruges ikke!
- Indikering af fejl
- Tarif 1 og 2
- Menu nr.

Kort tryk på betjeningsknappen : Displayet skifter til næste visning.

Langt tryk på betjeningsknappen  (mere end 2 sek.): Displayet skifter til næste menu.

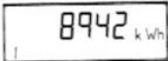
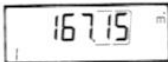
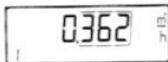
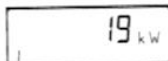
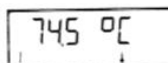
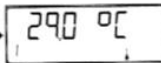
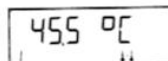
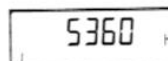


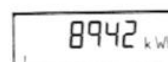
Gentagne korte tryk på betjeningsknappen  bevirker, at displayet skifter imellem de mulige visninger.

## Display visninger

**SHARKY** varmeenergimålerens displayopsætning er som standard konfigureret af Brunata Skovgaard. Et betjeningskort med de informationer, der er relevante for årsaflysning og anlæggets aktuelle driftstilstand, er vedlagt varmeenergimåleren.

Følgende viser varmeenergimålerens hovedmenu:

Ved et kort tryk på betjeningsknappen  fås følgende informationer:

1.1	Akkumuleret energi	
1.2	Akkumuleret volumen	
1.3	Flow	
1.4	Effekt	
1.5	Frem- og returløbstemperaturer	 ↔ 
1.6	Afkøling	
1.7	Driftstimer	
1.8	Fejl/informationskode	
1.9	Displaytest	
	Kort tryk, tilbage til 1.1	

Fremkommer et E eller C i displayet, efterfulgt af et tal, kontakt da straks varmeleverandøren.